

### Гарантийные обязательства

Изготовитель гарантирует соответствие изделия требованиям нормативных документов ГОСТ 16371-93 и соблюдение транспортировки и хранения. Гарантия не распространяется на мебель, имеющие механические повреждения (царапины, потертости и т.п.) возникшие при транспортировке, в процессе сборки и эксплуатации, имеющие утолщение щитков от влаги (разбухание) возникшие от неправильного ухода.

В случае приобретения уцененной мебели претензия по качеству и внешнему виду не принимаются.

Срок службы изделия – 7 лет;

Гарантийный срок эксплуатации бытовой мебели - 24 месяца.

ДАТА ВЫПУСКА «\_\_»\_\_\_\_\_201 Г.

ШТАМП СКК

ДАТА ПРОДАЖИ «\_\_»\_\_\_\_\_201 Г.

ШТАМП МАГАЗИНА

Декларация о соответствии № RU Д-РУ.АИ24.В.00346 действителен до 29.07.2020 г.

Набор мебели для спальни «Сакура» проект БТС 02-03.000 в составе - Шкаф комбинированный

2-х дверный модели «Сакура» артикул БТС 02-04.003

изготовлен по ТО 5610-001-37966602-2013 ГОСТ 16371-93, ГОСТ19917-93.

**BTS**  
МЕБЕЛЬНАЯ КОМПАНИЯ

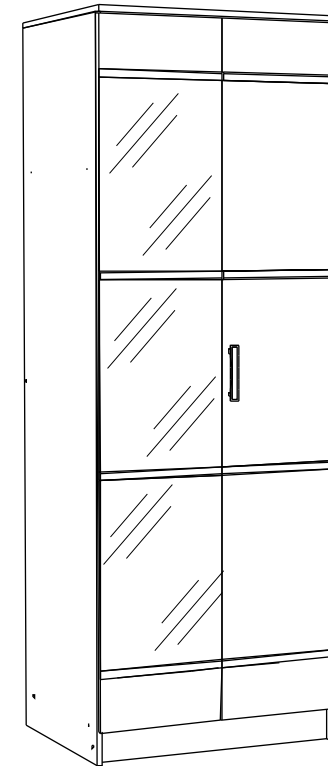


### ПАСПОРТ

*Набор мебели для спальни «Сакура».*

*Шкаф комбинированный 2-дверный*

*БТС 02-04.003*



*Произведено Россия ООО BTS.*

*г.Пенза ул. Терновского 222 А*

*e-mail: [info@BTSmebel.ru](mailto:info@BTSmebel.ru)*

*[www.btsmebel.ru](http://www.btsmebel.ru)*

*т/ф (8412) 20-40-20*

### Уважаемый покупатель!

Благодарим за выбор мебели марки «BTS». В целях сохранности наша мебель поставляется в разобранном виде. Напоминаем, что в стоимость изделия услуга сборки не включена. Если Вы предпочли собрать мебель самостоятельно, надеемся, что процесс сборки доставит Вам удовольствие и не займет много времени.

При покупке мебели настоятельно рекомендуем убедиться в наличии всех деталей, сверяясь с комплекточной ведомостью, т.к. после сборки изделия претензия по количеству и качеству сборочных единиц не принимаются.

Во избежание недоразумений, просим внимательно следовать алгоритму сборки изделия.

### **Рекомендации по сборке.**

Перед началом сборки и дальнейшей эксплуатации внимательно ознакомьтесь с настоящим руководством и следуйте его рекомендациям.

Для Вашего удобства рекомендуем собирать мебель вдвоем, на ровной поверхности, соблюдая последовательность согласно представленной схеме.

### **Правила пользования и эксплуатации изделия**

Уважаемый покупатель, срок эксплуатации мебели напрямую зависит от Вашего бережного отношения к ней:

- Не допускайте попадания воды на изделие во избежание разбухания поверхностей. В случае контакта с водой, насухо протрите поверхность мягкой тканью.
- Не ударяйте поверхность острыми, тяжелыми или твердыми предметами.
- Не ставьте на поверхность раскаленные предмет
- При чистке, во избежание поверхностей, не используйте щетки, жесткие ткани, зернистые порошки. Для ухода за мебелью используйте специальные средства, предназначенные для мебели.
- Не допускайте попадания на поверхность веществ, таких как растворители, бензин, обезжиривающие средства и т.п.
- Периодически, с случае ослабления резьбовых соединений, необходима их подтяжка.
- Если у Вас возникает желание самостоятельно модифицировать изделие, помните, что в этом случае наша гарантия на товар распространяться не будет.
- Несоблюдение каких-либо из вышеуказанных условий, повышение возникновение недостатков мебели, являются основанием утраты права на гарантийное обслуживание.

### **Габаритные размеры:**

Высота (мм): 2216

Глубина(мм): 610

Ширина(мм): 800

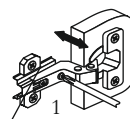
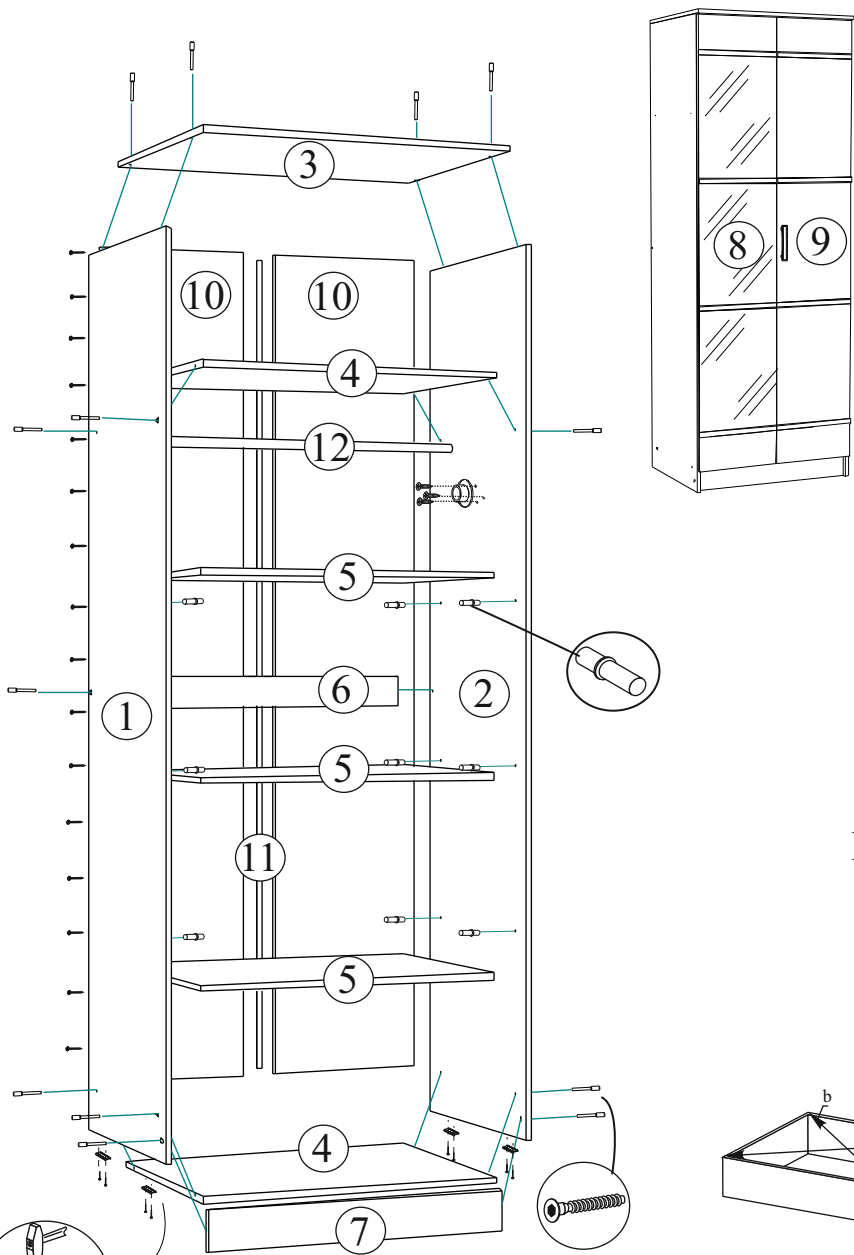
### **Комплектация фурнитурой**

Обозначение	Наименование	Кол-во	Ед.изм.
	Ручка S-145 (128мм.)	1	шт.
	Петля 4-х шарнирная накладная	8	шт.
	Евроключ	1	шт.
	Евровинт 7x50	16	шт.
	Флянец трубы ф25	2	шт.
	Подпятник	4	шт.
	Шуруп для ручки 4x25	2	шт.
	Шуруп 4x16	40	шт.
	Гвозди 2x20	65	шт.
	Полкодержатель	12	шт.
	Заглушка	10	шт.

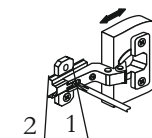
# Схема сборки Шкаф комбинированный 2-дверный.

## Комплектация деталей

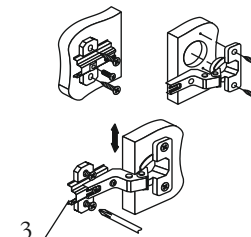
Поз.	Наименование	Длина	Ширина	Кол-во	№ уп-ки
1.	Бок левый	2200	576	1	1
2.	Бок правый	2200	576	1	1
3.	Крышка	800	610	1	1
4.	Вязка	766	576	2	1
5.	Полка	766	560	3	1
6.	Усиление	80	766	1	1
7.	Цоколь	100	766	1	1
8.	Створка	2096	395	1	2
9.	Створка	2096	395	1	2
10.	ДВП	2120	395	2	1
11.	Брус соединит.	2100	мм.	1	1
12.	Труба ф25	766	мм.	1	1



Регулировка створки по глубине

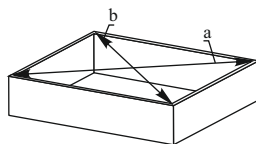


Регулировка створки по ширине

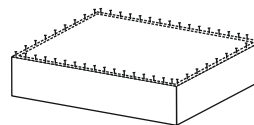


Регулировка створки по высоте

Рис. 1



$a=b$



Для правильного открывания створок и ящичков, необходимо выровнять диагонали каркаса изделия (Рис.1) и только потом прибить ЛДВП не нарушая диагонали.

**Качество мебели зависит от качества сборки. Рекомендуем доверять сборку специалистам.**



подпятник